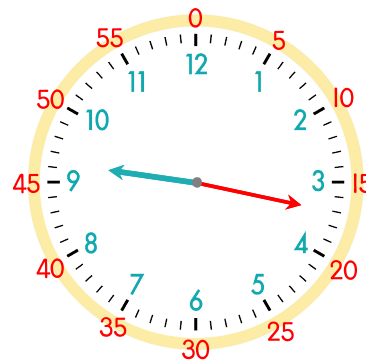
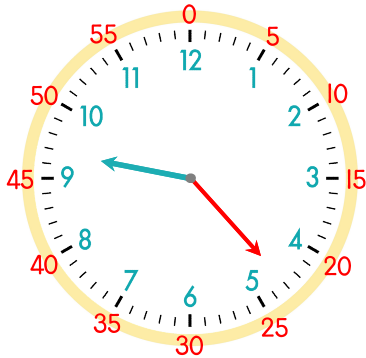


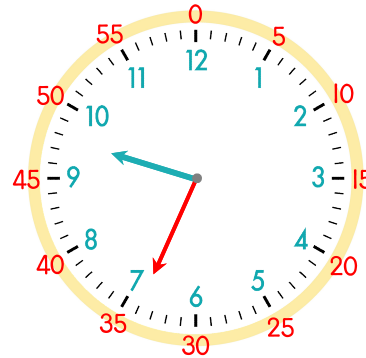
짧은바늘이 9를 지났으므로
9 시 7 분
긴바늘이 1에서
2칸을 더 지났으므로



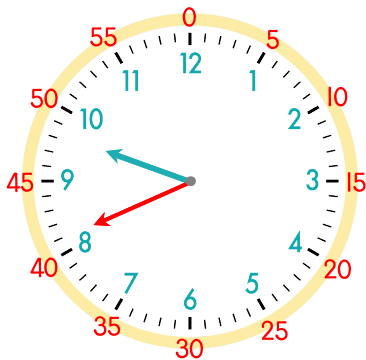
짧은바늘이 9를 지났으므로
9 시 3 분
긴바늘이 3에서
2칸을 더 지났으므로



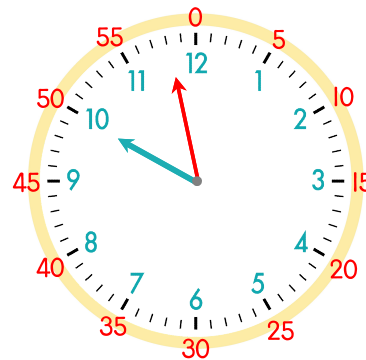
짧은바늘이 9를 지났으므로
9 시 4 분
긴바늘이 4에서
3칸을 더 지났으므로



짧은바늘이 9를 지났으므로
9 시 6 분
긴바늘이 6에서
4칸을 더 지났으므로



짧은바늘이 9를 지났으므로
9 시 8 분
긴바늘이 8에서
1칸을 더 지났으므로



짧은바늘이 9를 지났으므로
9 시 11 분
긴바늘이 11에서
3칸을 더 지났으므로



정답