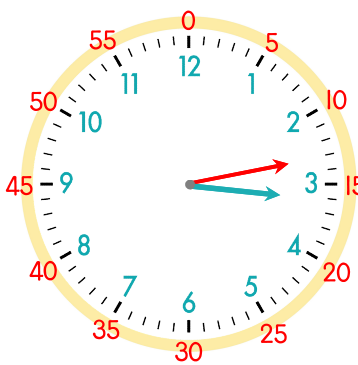
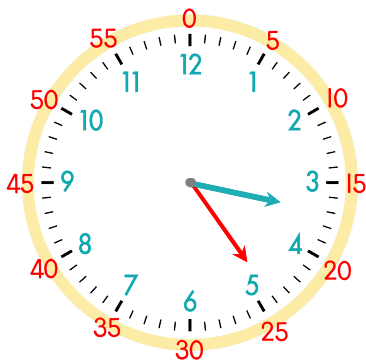


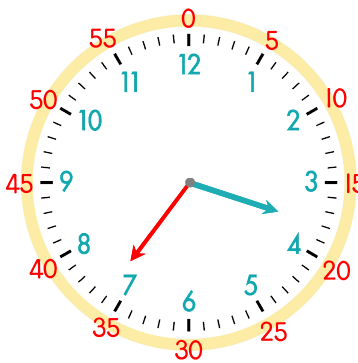
짧은바늘이 3을 지났으므로
3 시 4 분
긴바늘이 12에서
4칸을 더 지났으므로



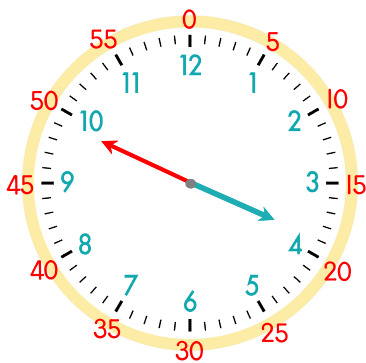
짧은바늘이 3을 지났으므로
3 시 3 분
긴바늘이 2에서
3칸을 더 지났으므로



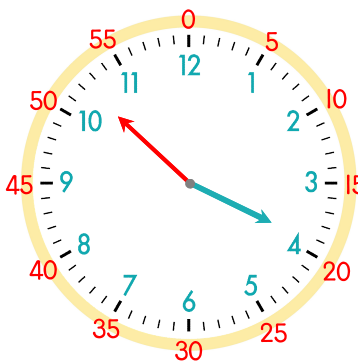
짧은바늘이 3을 지났으므로
3 시 5 분
긴바늘이 4에서
4칸을 더 지났으므로



짧은바늘이 3을 지났으므로
3 시 7 분
긴바늘이 7에서
1칸을 더 지났으므로



짧은바늘이 3을 지났으므로
3 시 9 분
긴바늘이 9에서
4칸을 더 지났으므로



짧은바늘이 3을 지났으므로
3 시 10 분
긴바늘이 10에서
2칸을 더 지났으므로



정답