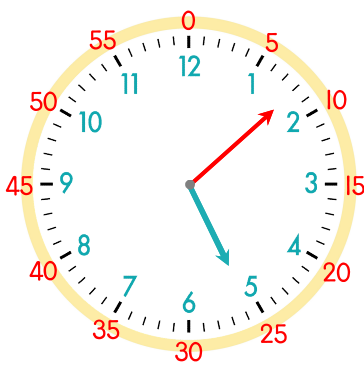
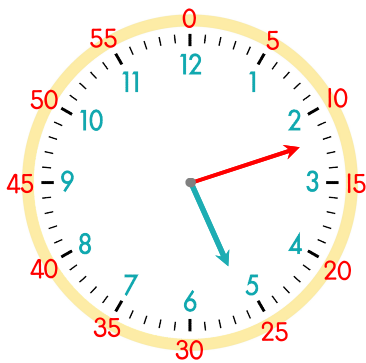


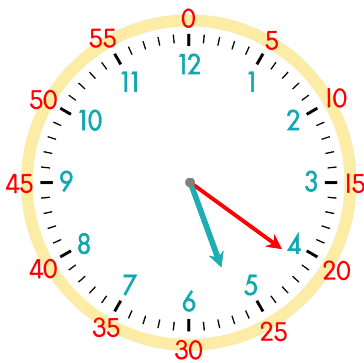
짧은바늘이 5를 지났으므로
5 시 3 분
긴바늘이 12에서
3칸을 더 지났으므로



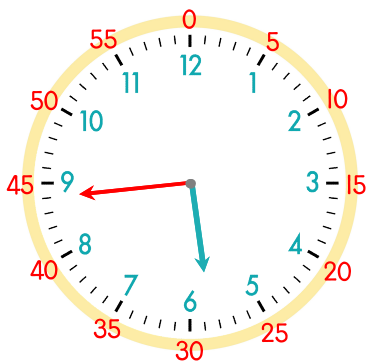
짧은바늘이 5를 지났으므로
5 시 6 분
긴바늘이 1에서
3칸을 더 지났으므로



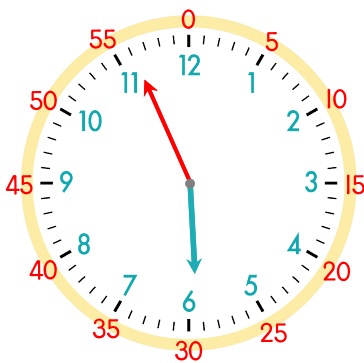
짧은바늘이 5를 지났으므로
5 시 9 분
긴바늘이 2에서
2칸을 더 지났으므로



짧은바늘이 5를 지났으므로
5 시 12 분
긴바늘이 4에서
1칸을 더 지났으므로



짧은바늘이 5를 지났으므로
5 시 15 분
긴바늘이 8에서
4칸을 더 지났으므로



짧은바늘이 5를 지났으므로
5 시 18 분
긴바늘이 11에서
1칸을 더 지났으므로



정답