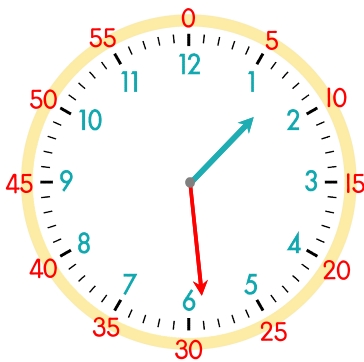
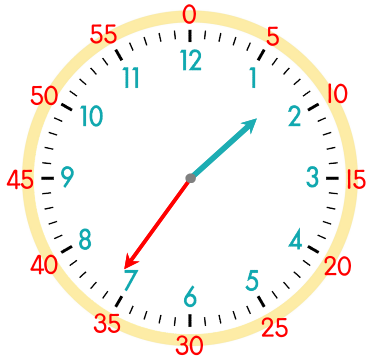


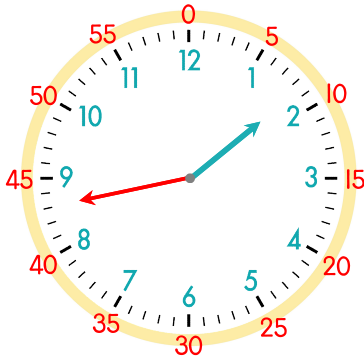
짧은바늘이 1을 지났으므로  
1 시 16 분  
긴바늘이 3에서  
1칸을 더 지났으므로



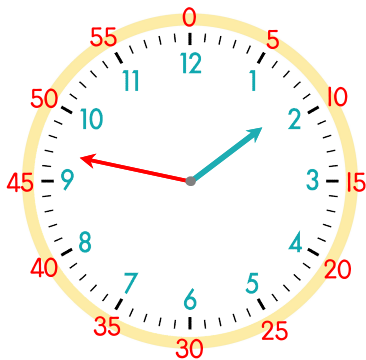
짧은바늘이 1을 지났으므로  
1 시 6 분  
긴바늘이 5에서  
4칸을 더 지났으므로



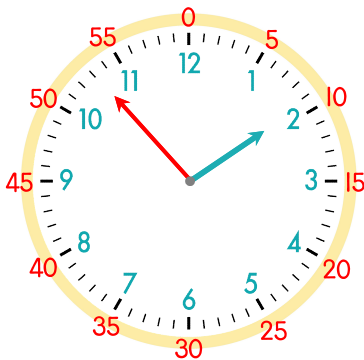
짧은바늘이 1을 지났으므로  
1 시 7 분  
긴바늘이 7에서  
1칸을 더 지났으므로



짧은바늘이 1을 지났으므로  
1 시 8 분  
긴바늘이 8에서  
3칸을 더 지났으므로



짧은바늘이 1을 지났으므로  
1 시 9 분  
긴바늘이 9에서  
2칸을 더 지났으므로



짧은바늘이 1을 지났으므로  
1 시 10 분  
긴바늘이 10에서  
3칸을 더 지났으므로



정답