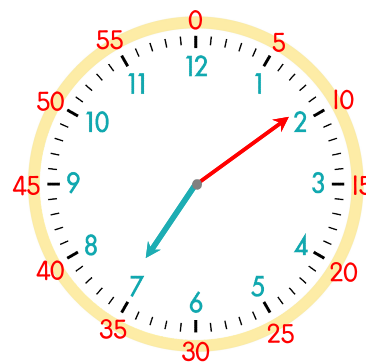
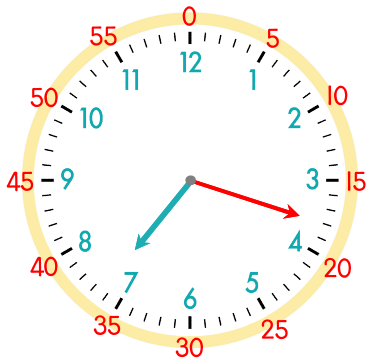


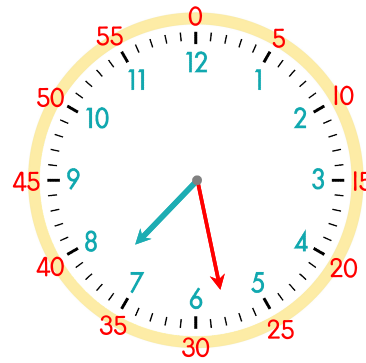
짧은바늘이 7을 지났으므로
7 시 6 분
긴바늘이 1에서
1칸을 더 지났으므로



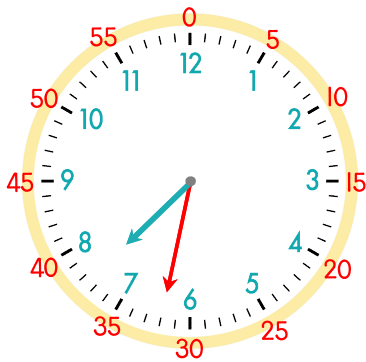
짧은바늘이 7을 지났으므로
7 시 7 분
긴바늘이 1에서
4칸을 더 지났으므로



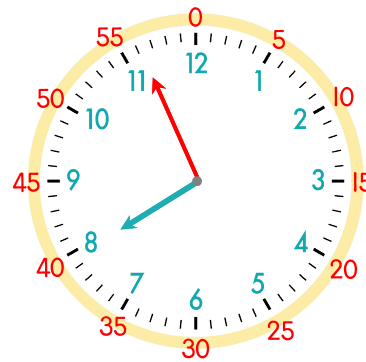
짧은바늘이 7을 지났으므로
7 시 8 분
긴바늘이 3에서
3칸을 더 지났으므로



짧은바늘이 7을 지났으므로
7 시 9 분
긴바늘이 5에서
3칸을 더 지났으므로



짧은바늘이 7을 지났으므로
7 시 11 분
긴바늘이 6에서
2칸을 더 지났으므로



짧은바늘이 7을 지났으므로
7 시 12 분
긴바늘이 11에서
1칸을 더 지났으므로



정답