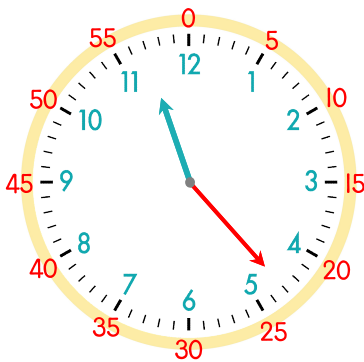
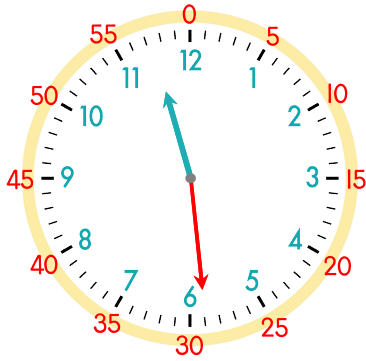


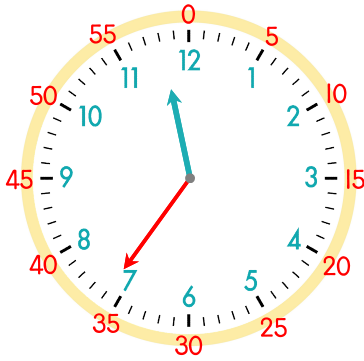
짧은바늘이 11을 지났으므로
11 시 14 분
긴바늘이 2에서
4칸을 더 지났으므로



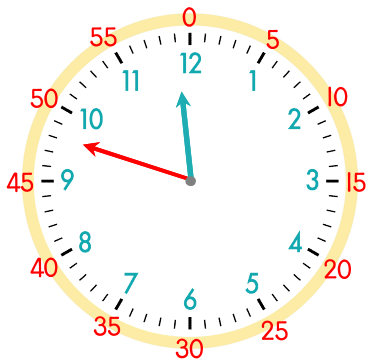
짧은바늘이 11을 지났으므로
11 시 35 분
긴바늘이 4에서
3칸을 더 지났으므로



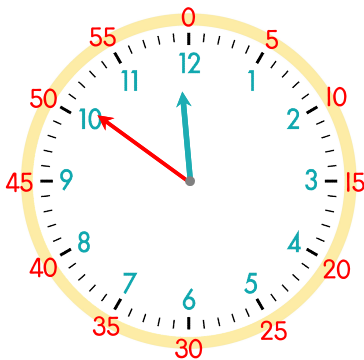
짧은바늘이 11을 지났으므로
11 시 54 분
긴바늘이 5에서
4칸을 더 지났으므로



짧은바늘이 11을 지났으므로
11 시 37 분
긴바늘이 7에서
1칸을 더 지났으므로



짧은바늘이 11을 지났으므로
1 시 48 분
긴바늘이 9에서
3칸을 더 지났으므로



짧은바늘이 11을 지났으므로
1 시 50 분
긴바늘이 10에서
1칸을 더 지났으므로



정답