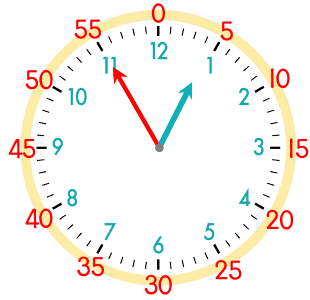


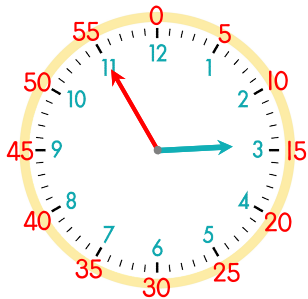
☺ 시각을 두 가지 방법으로 읽을 수 있습니다.



① 12 시 55 분

1시가 되려면 5분 남았으므로

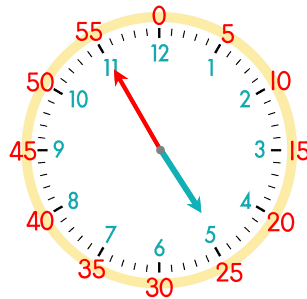
② 1 시 5 분 전



①      시      분

3시가 되려면 5분 남았으므로

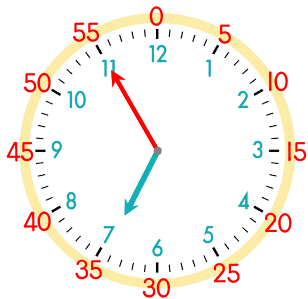
②      시      분 전



①      시      분

5시가 되려면 5분 남았으므로

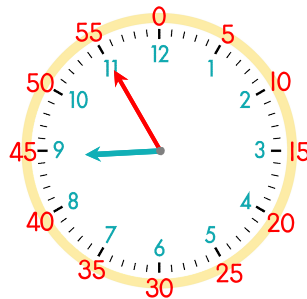
②      시      분 전



①      시      분

7시가 되려면 5분 남았으므로

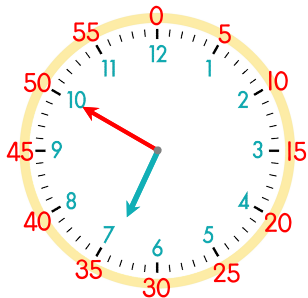
②      시      분 전



①      시      분

9시가 되려면 5분 남았으므로

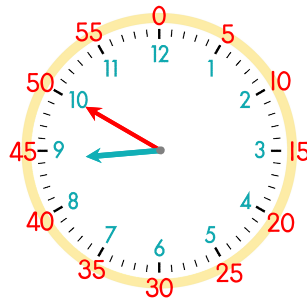
②      시      분 전



①      시      분

7시가 되려면 10분 남았으므로

②      시      분 전



①      시      분

9시가 되려면 10분 남았으므로

②      시      분 전



정답