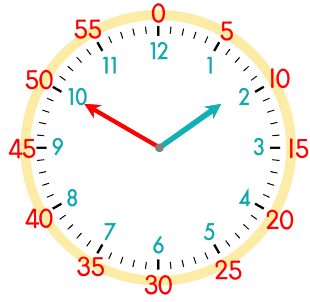


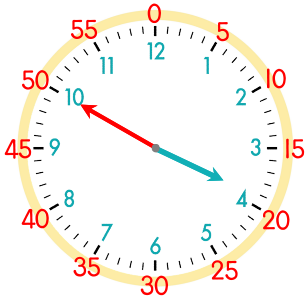
☺ 시각을 두 가지 방법으로 읽을 수 있습니다.



① 1 시 50 분

2시가 되려면 10분 남았으므로

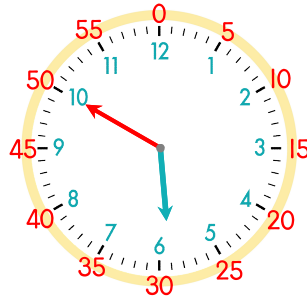
② 2 시 10 분 전



①      시      분

4시가 되려면 10분 남았으므로

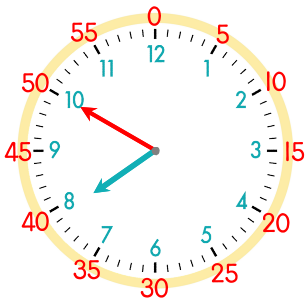
②      시      분 전



①      시      분

6시가 되려면 10분 남았으므로

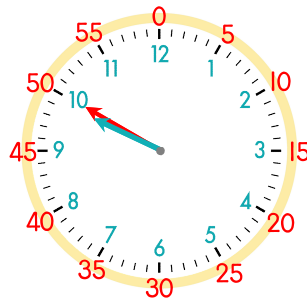
②      시      분 전



①      시      분

8시가 되려면 10분 남았으므로

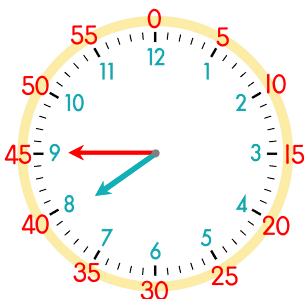
②      시      분 전



①      시      분

10시가 되려면 10분 남았으므로

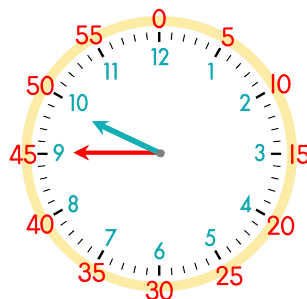
②      시      분 전



①      시      분

8시가 되려면 15분 남았으므로

②      시      분 전



①      시      분

10시가 되려면 15분 남았으므로

②      시      분 전



정답