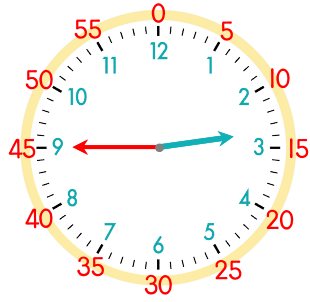


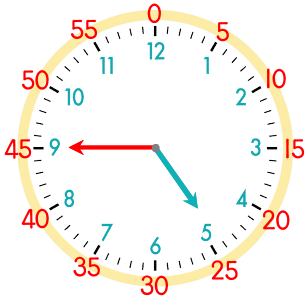
☺ 시각을 두 가지 방법으로 읽을 수 있습니다.



① 2 시 45 분

3시가 되려면 15분 남았으므로

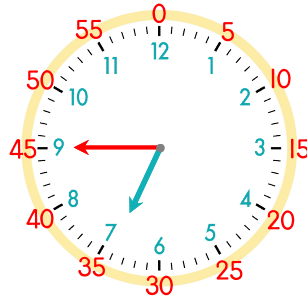
② 3 시 15 분 전



① _____ 시 _____ 분

5시가 되려면 15분 남았으므로

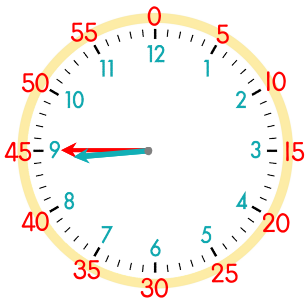
② _____ 시 _____ 분 전



① _____ 시 _____ 분

7시가 되려면 15분 남았으므로

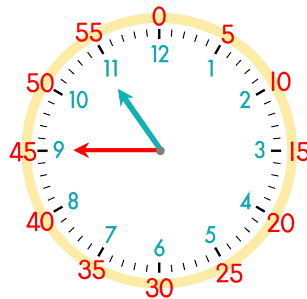
② _____ 시 _____ 분 전



① _____ 시 _____ 분

9시가 되려면 15분 남았으므로

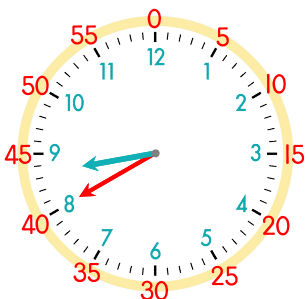
② _____ 시 _____ 분 전



① _____ 시 _____ 분

11시가 되려면 15분 남았으므로

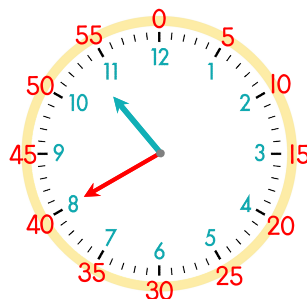
② _____ 시 _____ 분 전



① _____ 시 _____ 분

9시가 되려면 20분 남았으므로

② _____ 시 _____ 분 전



① _____ 시 _____ 분

11시가 되려면 20분 남았으므로

② _____ 시 _____ 분 전



정답