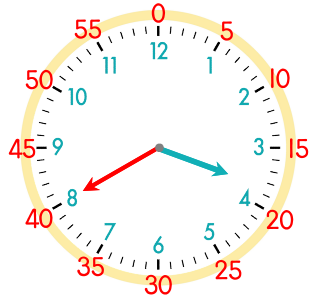


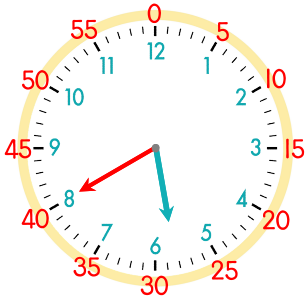
☺ 시각을 두 가지 방법으로 읽을 수 있습니다.



① 3 시 40 분

4시가 되려면 20분 남았으므로

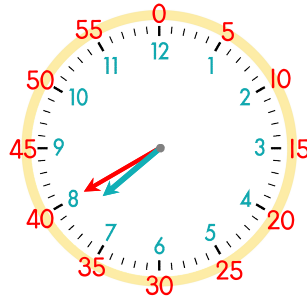
② 4 시 20 분 전



① \_\_\_\_\_ 시 \_\_\_\_\_ 분

6시가 되려면 20분 남았으므로

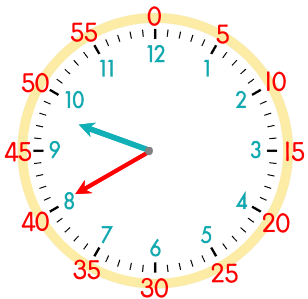
② \_\_\_\_\_ 시 \_\_\_\_\_ 분 전



① \_\_\_\_\_ 시 \_\_\_\_\_ 분

8시가 되려면 20분 남았으므로

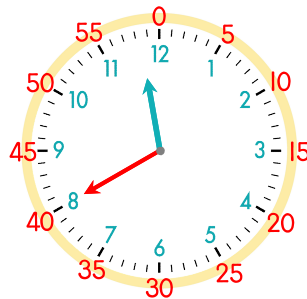
② \_\_\_\_\_ 시 \_\_\_\_\_ 분 전



① \_\_\_\_\_ 시 \_\_\_\_\_ 분

10시가 되려면 20분 남았으므로

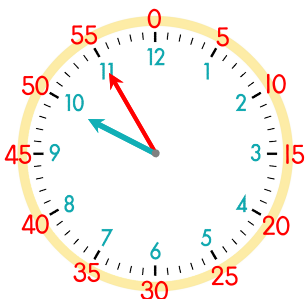
② \_\_\_\_\_ 시 \_\_\_\_\_ 분 전



① \_\_\_\_\_ 시 \_\_\_\_\_ 분

12시가 되려면 20분 남았으므로

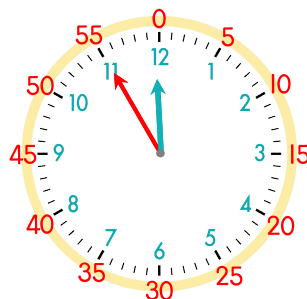
② \_\_\_\_\_ 시 \_\_\_\_\_ 분 전



① \_\_\_\_\_ 시 \_\_\_\_\_ 분

10시가 되려면 5분 남았으므로

② \_\_\_\_\_ 시 \_\_\_\_\_ 분 전



① \_\_\_\_\_ 시 \_\_\_\_\_ 분

12시가 되려면 5분 남았으므로

② \_\_\_\_\_ 시 \_\_\_\_\_ 분 전



정답